

温度データロガー

SmartButton

ボタン型温度ロガー



ボタン電池サイズの高性能データロガー

☆ 低価格!!

☆ 85℃まで測定可能!!

温度1チャンネルのボタン型、
防水型データロガーシリーズ

- 小型・軽量を追求した他にはない新しい温度専用データロガー
- 狭いスペースや、厳しい環境下での測定も可能
- 簡単な操作と充実した機能を両立したソフト

Nautilus 85-135

防水型温度ロガー



防水型データロガー

☆85℃と135℃までの温度測定が
可能な2タイプを用意!!

JMS 株式会社 ジェイ エム エス

〒140-0015 東京都品川区西大井6丁目5番1号
電話 (03) 3778-2671 (代) FAX (03) 3778-2675

URL <http://www.jmsystem.co.jp>



ISO9001:2000

Smart Button

ボタンサイズの超小型温度データロガーです。

- 寿命約10年の内蔵電池 (@25°C環境下において)
- 動作温度範囲は-10~+85°C
- 2000データ以上のメモリー容量
- Smart Buttonソフトウェアにてサンプリング間隔、アラームしきい値、記録スタートの遅延が設定可能
- グラフのズームが可能



実物大

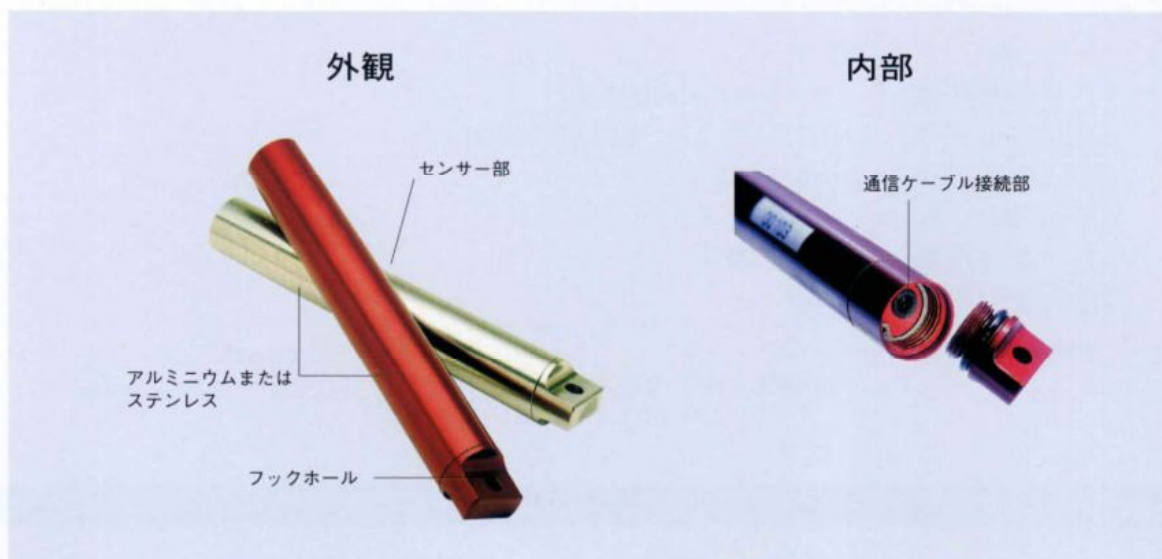
Smart Buttonのスターターパックには温度を測定するのに必要な下記のものすべてが含まれています。

Smart Button×2個、専用インターフェースケーブル×1本、専用ソフトウェア×1本、プラスチックホルダー×2枚が含まれています。

製品仕様

| | |
|----------|--|
| 寸法 | : 直径17mm×高さ6mm |
| 質量 | : 4g |
| 電池 | : 3.0Vリチウム (一般的な寿命10年 但し、環境により異なる) |
| 分解能 | : 8bit (0.5°C) |
| 設置方法 | : 任意 |
| 時計精度 | : ±2秒/月 |
| 記録方法 | : リングメモリー、フルストップ |
| 必要システム | : ハードウェア: Windowsが稼動するパソコン (Pentium75MHzを推奨) メモリ16Mb以上、シリアルポート1つ、カラーモニターおよびマウス 基本ソフトウェア: Windows95、98、Me、XP 日本語版 |
| 通信 | : RS232Cシリアル (Smart Buttonインターフェースケーブルにて) |
| センサー仕様 | : 内蔵温度センサー 測定範囲: -10~+85°C、精度: ±0.5°C (0~70°C) ケース材質: ステンレス |
| メモリー容量 | : 2048データ |
| サンプリング間隔 | : 1~255分 (ユーザー設定可) |
| スタート遅延 | : 255分以上 |
| しきい値設定 | : ユーザー設定可、イベント記録 |
| チャンネル数 | : 1チャンネル (内蔵温度センサー) |
| アプリケーション | : 食品製造工程、薬品保管、研究機関、温度に敏感な製品の輸送、HVACシステムのテスト、評価 |
| アクセサリ | : 専用インターフェースケーブル、プラスチックホルダー、マグネット |

Nautilus 共通仕様 (防水型データロガー)



製品仕様

| | |
|----------|--|
| 寸法 | : 直径18mm×長さ127mm |
| ケース材質 | : アルミニウム、ステンレススチール |
| 質量 | : 51g (アルミケース) 112g (ステンレスケース) |
| 動作環境 | : Nautilus85 -40~+85°C (防水) Nautilus135 +10~+135°C (防水) |
| 動作圧力 | : 2000PSIまで |
| 時計精度 | : ±2秒/日以内 |
| 電源 | : 3.6Vリチウム電池、0.95A |
| 消費電力 | : 5~10 μ A連続 |
| 電池寿命 | : Nautilus85 約10年 (一般的な使用環境下) Nautilus135 約3年 (一般的な使用環境下) |
| メモリー容量 | : 32KB : 244,800データ |
| 記録方法 | : ①リングメモリー ②フルストップ ③遅延設定 |
| サンプリング間隔 | : 8秒~34分 |
| 分解能 | : 8bit (1part256) |
| 必要システム | : ハードウェア: Windowsが稼動するパソコン (Pentium75MHzを推奨) メモリ16Mb以上、シリアルポート1つ、カラーモニターおよびマウス 基本ソフトウェア: Windows95、98、Me、XP 日本語版 |
| 取り付け | : フックホール |
| アプリケーション | : 食品製造工程、薬品保管、研究機関、温度に敏感な製品の輸送、HVACシステムのテスト、評価 |

Nautilus85

Nautilus85は丈夫で耐久性があり、85℃以下の過酷な環境下にも対応できます。
測定時には配線やケーブルが不要で、どんなアプリケーションにも簡単に対応できます。

仕様

| | |
|---------|------------------------|
| チャンネル数 | : 1チャンネル (内蔵温度) |
| センサータイプ | : NTCサーミスタ 25℃(10000Ω) |
| 使用温度 | : -40~+85℃ |
| 分解能 | : 0.4℃ |
| センサー精度 | : ±0.2℃/25℃ |
| メモリー容量 | : 32KB |

※他共通仕様参照

MODEL : NTL-100 (アルミケース)
NTL-101 (ステンレスケース)

Nautilus135

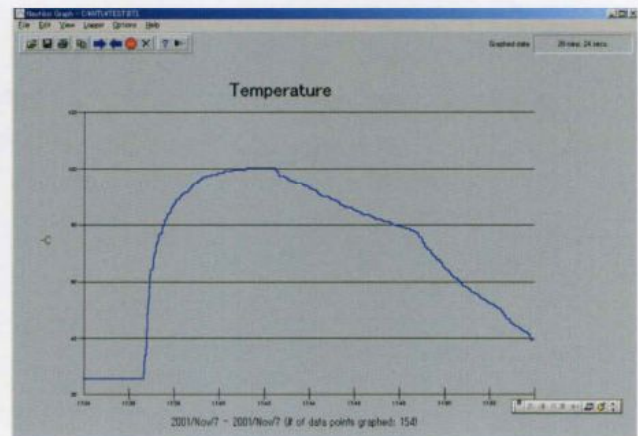
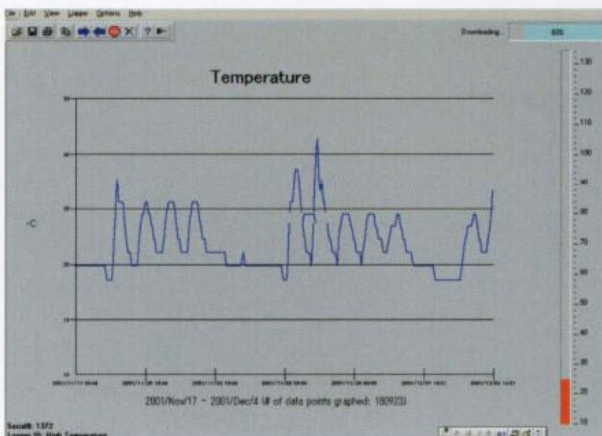
Nautilus135は135℃までの高温で過酷な環境下における温度測定に最適なデータロガーです。

仕様

| | |
|---------|------------------------|
| チャンネル数 | : 1チャンネル (内蔵温度) |
| センサータイプ | : NTCサーミスタ 25℃(10000Ω) |
| 使用温度 | : +10~+135℃ |
| 分解能 | : 0.4℃ |
| センサー精度 | : ±0.5℃/25℃ |
| メモリー容量 | : 32KB |

※他共通仕様参照

MODEL : NTL-102 (アルミケース)
NTL-103 (ステンレスケース)



⚠ 安全に関するご注意

ご使用の際は、商品に添付の「取扱説明書」をよくお読みいただき、安全をご確認のうえ、正しくお使いください。

取扱説明書に記載されている環境条件を越える場所で使用しないで下さい。故障、火災、感電などの原因となります。

仕様及び記載事項は改良のため予告なく変更することがあります。